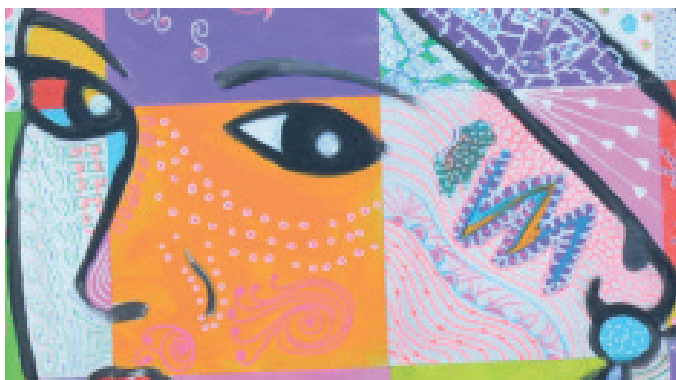


# CAFERUIS

## Certificat d'Aptitudes aux Fonctions d'Encadrement et de Responsable d'Unité d'Intervention Sociale



### > PUBLICS :

- Travailleurs sociaux, infirmiers, coordonnateurs, psychologues, rééducateurs... souhaitant évoluer ou s'orienter vers des fonctions d'encadrement.
- Professionnels des ressources humaines, assistantes de direction, demandeurs d'emploi... ayant connaissance des publics et du champ de l'action sociale et médico-sociale.

### > OBJECTIFS :

- Acquérir les connaissances et techniques de base nécessaires à l'exercice des fonctions d'encadrement d'équipe et de pilotage de projets.
- Développer les postures relationnelles et éthiques nécessaires à l'exercice de ces fonctions.
- Expérimenter les différentes fonctions de cadre (de proximité, intermédiaire et interface avec les acteurs du territoire).
- Construire son propre style de management en lien avec son projet professionnel.
- Réussir les épreuves de certification du diplôme.

### > MÉTHODES PÉDAGOGIQUES :

- A partir de méthodes et de techniques pédagogiques, une alternance intégrative est mise en oeuvre. Elle vise à garantir la progression des apprentissages articulée au développement d'un positionnement professionnel d'encadrant et de responsable d'unité d'intervention sociale.
- Cette démarche alterne des temps de formation en plénier et en collectif, et des temps d'accompagnement tutoré individuel.
- A travers les acquis du stage et les séquences pédagogiques, la formation concourt à construire une analyse réflexive nécessaire au positionnement du RUIS.

### > DURÉE :

- 400 heures de présentiel sur 18 mois.
- 420 heures de stage réparties sur la durée de la formation.



### > CONDITIONS D'ADMISSION :

- Sélection sur dossier et entretien oral selon les conditions d'admission fixées par l'État (arrêté du 14/11/2016).
- Justifier d'un diplôme au moins de niveau III et visé à l'article L.451-1 du CASF.
- Justifier d'un diplôme homologué ou inscrit au RNCP de niveau 6 (ex niveau II).
- Justifier d'un des diplômes d'auxiliaires médicaux de niveau 5 (ex niveau III) figurant au livre 3 de la quatrième partie du code de la santé publique et de 2 ans d'expérience professionnelle.
- Justifier d'un diplôme de niveau 5 (ex niveau III) délivré par l'Etat ou le ministère chargé de l'enseignement supérieur ou d'un diplôme ou certificat inscrit au RNCP et de 3 ans d'expérience professionnelle en ESMS dont 6 mois dans des conditions d'encadrement.
- Justifier d'un diplôme de niveau 4 (ex niveau IV) délivré par l'Etat et visé à l'article L.451-1 du CASF et de 4 ans d'expérience professionnelle dans les ESMS.

### > PRÉ-REQUIS :

- Avoir un projet de formation en adéquation avec le projet professionnel.
- Avoir satisfait à l'entretien d'admission.

### > TARIF 2023

- Parcours complet : 7 600 € net de taxes
- ou Parcours allégé : 7 100 € net de taxes par participant.
- 180 € net de taxes (Test d'admission).
- Accessible en VAE.
- Éligible au CPF : code CPF-COPANEF 161331



**Modalités / Délais d'accès :** En présentiel ou distanciel / Jusqu'à 1 mois avant le début de la formation.

Site accessible aux personnes en situation de handicap : nous consulter



Diplôme d'État de Niveau 6 (nomenclature CEC\*, Bac +4) délivré par la DREETS.



**Lieu**  
INSTITUT MESLAY  
(Montaigu - Vendée)



02 51 48 84 84 (Accueil)



contact@meslay.org



**Démarrage de la nouvelle promotion :**  
15 avril 2024



Responsable de formation :  
**Mme Marie-Paule BATTAS**

Assistante de formation :  
**Mme Sophie LECORPS-CLENET**



02 51 48 84 84

# PROGRAMME

## BC 1 :

### Piloter l'activité d'une Unité d'Intervention Sociale

- Mettre en oeuvre et évaluer l'activité d'une unité d'intervention sociale
  - Organiser la mise en oeuvre de l'activité
  - Assurer la qualité des projets individuels et collectifs
  - Évaluer les résultats de la mise en oeuvre de l'activité
- Gérer le partenariat et le travail en réseau d'une unité d'intervention sociale
  - Mettre en place un partenariat au service de l'activité
  - Impulser une dynamique de travail en réseau

## BC 2 :

### Manager et gérer les ressources humaines d'une Unité d'Intervention Sociale

- Encadrer une équipe pluridisciplinaire et pluriprofessionnelle d'une unité d'intervention sociale
  - Animer une équipe pluridisciplinaire et pluriprofessionnelle
  - Coordonner l'organisation du travail d'équipe pluridisciplinaire et pluriprofessionnelle dans une approche inclusive
- Assurer le suivi de la gestion des ressources humaines d'une unité d'intervention sociale
  - Mettre en oeuvre les obligations réglementaires
  - Développer les compétences individuelles et les pratiques collectives
  - Appliquer les procédures de recrutement

## > ÉVALUATIONS DES COMPÉTENCES :

BC 1 : Dossier technique (écrit + oral).

BC 2 : Analyse de situation (épreuve orale).

BC 3 : Note d'aide à la décision (épreuve écrite).

BC 4 : Mémoire de pratique professionnelle (écrit + oral).

## BC 3 :

### Gérer les volets administratif, logistique et budgétaire d'une Unité d'Intervention Sociale

- Effectuer le suivi de la gestion administrative et de la gestion logistique d'une unité d'intervention sociale
  - Assurer la gestion administrative d'une unité d'intervention sociale
  - Organiser la logistique d'une unité d'intervention sociale
- Gérer le budget d'une unité d'intervention sociale
  - Élaborer le budget prévisionnel d'une unité d'intervention sociale
  - Gérer l'exécution et le suivi du budget d'une unité d'intervention sociale

## BC 4 :

### Contribuer au projet d'établissement ou de service

- Concourir à l'élaboration et à l'évaluation du projet d'établissement ou de service
  - Apporter une expertise technique
  - Evaluer le projet d'établissement ou de service
- Participer à la mise en oeuvre du projet d'établissement ou de service
  - Concevoir le projet de l'unité d'intervention sociale en cohérence avec le projet d'établissement ou de service
  - Développer une veille professionnelle

### Parcours

Avec l'obtention du CAFERUIS, possibilité d'intégrer les formations :  
**Manager d'Organismes à Vocation Sociale et Culturelle**

MOVSC - Niveau 7 - CNAM - IFORIS Angers  
 DirEIS  
 DEIS  
 CAFDES

## Les du programme

- Pédagogie active fondée sur les échanges d'expériences et de savoirs entre stagiaires.
- Coopération avec les professionnels (animations d'ateliers, témoignages, jurys, maîtres de stage).
- Auto-évaluation de la formation avec ajustements réguliers au fil du parcours (bilans collectifs et individuels), encadrée par une équipe de formateurs expérimentés.